



maxmess ist ein flexibles Bestands-erfassungssystem das sich in vielen Projekten bewährt hat.

maxmess erfasst Geometrie, Sachdaten und Multimediainformationen von Gebäuden.

Intelligente Zeichen- und Messfunktionen erlauben eine schnelle Arbeit. Grundrisse werden skizziert und gemessen sowie mit Fenstern, Türen, Heizkörpern, Wänden, Wandvorlagen, Stützen, Unterzügen und Podesten vervollständigt.

Die einfache Arbeitsweise liefert ausgezeichnete Ergebnisse.

Die integrierte 3D-Vorschau zeigt die erfasste Raumsituation.

maxmess arbeitet auf Personalcomputern, Notebooks und Tablet PCs.

Auf Tablet PCs wird die Stiftbedienung, Handschriften-erkennung und Anfertigung professioneller Skizzen unterstützt.

Auf allen Geräten steht die kabellose Übernahme von Messwerten von Handlasern mit Bluetooth-Schnittstelle zur Verfügung.

Die akustische Kontrolle der Eingaben erfolgt durch die integrierte Sprachausgabe.

maxmess verfügt über eine integrierte Sachdatenerfassung für die schnelle und sichere Erfassung von Objektausstattungen in Facility Management Projekten.

Mit Hilfe des Vorlagendesigners werden typisierte Vorlagen für Räume und Raumelemente erstellt. Vor Ort werden diese spezifischen Erfassungsvorlagen mit Sachdaten gefüllt.



Anwendung maxmess 2008 mit Tablet PC und DISTO D8

maxmess exportiert die erfassten Sachdaten in Excel Tabellen.

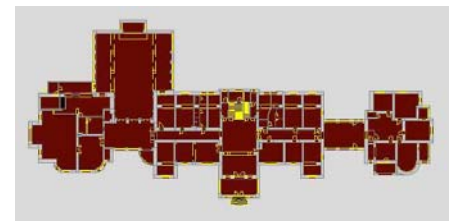
maxmess erzeugt auf der Grundlage der Grundrisse Raumbücher, Messwert-protokolle, Dokumentationen und Sachdaten-Auswertungen zum Ausdrucken oder zur Weiterbearbeitung.

maxmess exportiert maßhaltige und maßstäbliche Grundrisse an beliebige CAD Programme über das DXF Format. Für folgende CAD Systeme stehen komfortable und leistungsfähige 2D und 3D Direktschnittstellen zur Verfügung:

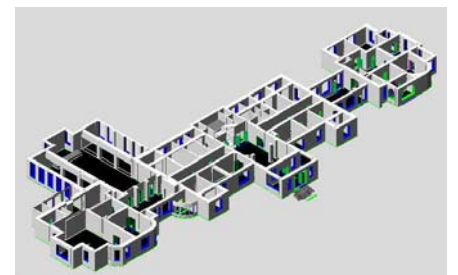
- ▶ Allplan von Nemetschek
- ▶ AutoCAD von Autodesk
- ▶ -isb cad- von GLASER*

* exklusiv bei Glaser, Wennigsen

maxmess steuert zur multimedialen Bestandsdokumentation alle Direct-Show-fähigen Webcameras und erlaubt die komfortable Aufzeichnung gesprochener Kommentare, digitaler Fotos und Videos



Aufmaß im Grundriss



3D Modell in AutoCAD

Systemanforderungen

- ▶ Tablet PC /Notebook mit:
- ▶ Windows 2000/XP/Vista (32 Bit)
- ▶ Prozessor ab 400 MHz,
- ▶ Hauptspeicher ab 256 MB RAM,
- ▶ mind. 1024x768 Bildpunkte,
- ▶ mind. 256 Farben,
- ▶ 250 MB freie Festplattenkapazität,
- ▶ CD-ROM für die Installation

maxmess – das elektronische Handaufmaß – ist Teil der innovativen und bewährten Produktpalette des Unternehmens BJC. Durch anwenderfreundliche Software mit attraktivem Design sowie individuellen Lösungen für die grafische Bestandserfassung in den Bereichen Architektur, Bauingenieurwesen und Facility Management hat sich BJC seit der Gründung 1992 zu einem der führenden deutschen Softwareunternehmen in diesem Bereich entwickelt.

